

BÁRBARA PAIS

Universidade de Évora, Nature Dialogues

RESULTADOS DO PROJETO NATURACONNECT EM PORTUGAL



NaturaConnect

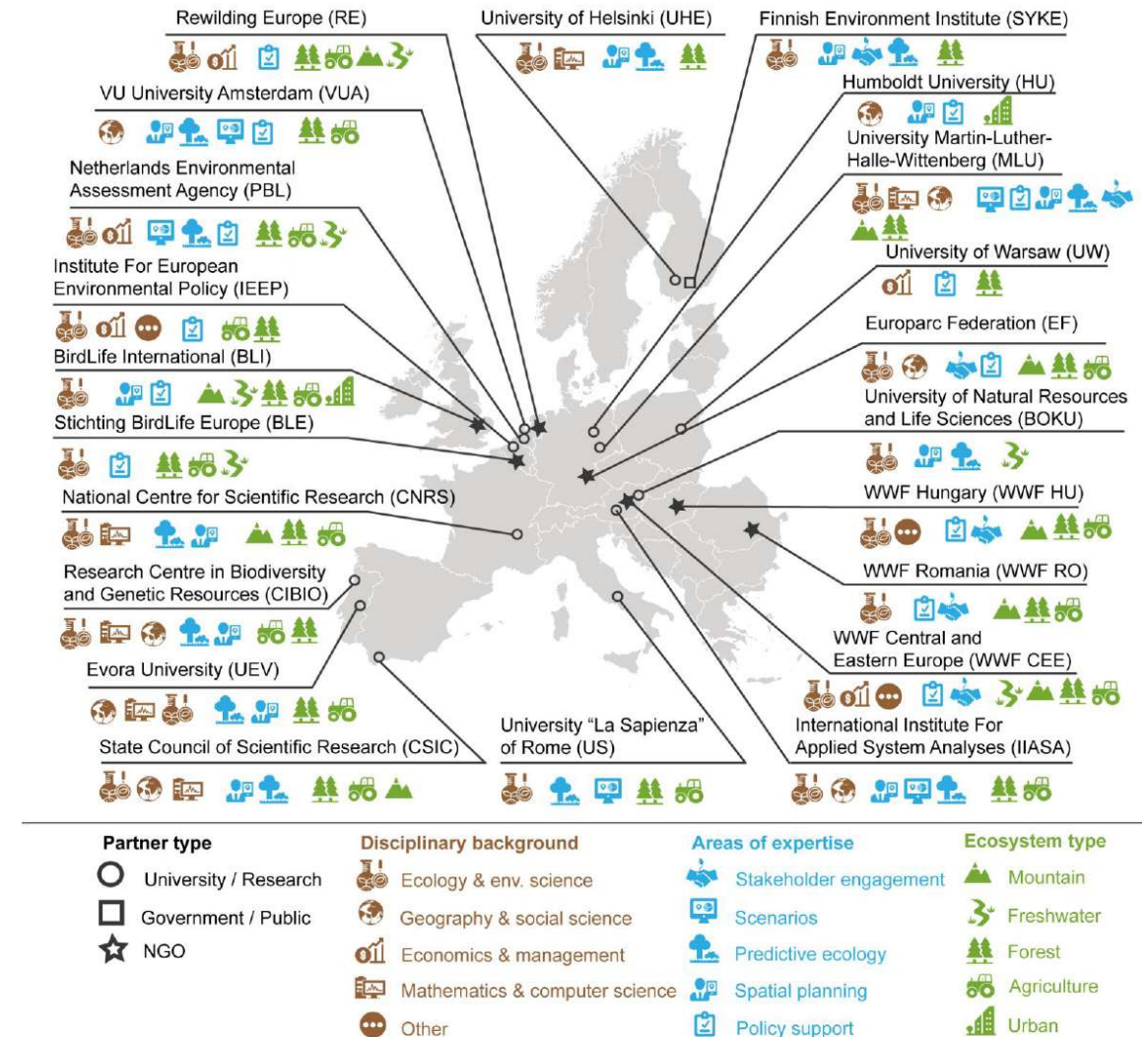
Apoiar decisores-chave e partes interessadas dos Estados-Membros da UE com conhecimento e ferramentas para planear uma **Rede Transeuropeia de Natureza (TEN-N)** ecologicamente representativa, resiliente e bem conectada.

22 Parceiros

15 Centros e Investigação e Universidades

7 ONGs e Agências Nacionais

6 casos de estudo



Objetivos

NaturaConnect em Portugal

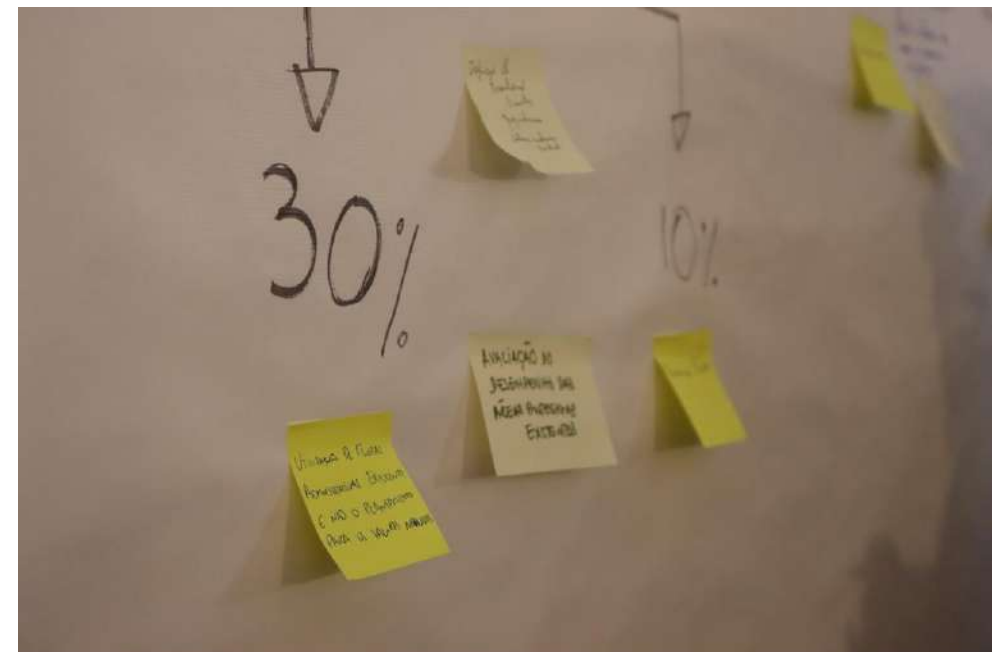
- 1) **Identificar**, colaborativamente, **barreiras ao cumprimento** das metas estipuladas para a EEB 2030 e propor **soluções multisectoriais**
- 2) **Capacitação e transferência de conhecimento**
- 3) **Contribuir para a rede transeuropeia de natureza**
Proposta de uma rede otimizada de corredores ecológicos entre áreas protegidas e Rede Natura 2000

1) Identificar, colaborativamente, barreiras ao cumprimento das metas estipuladas para a EEB 2030 e propor soluções multisectoriais etivos

Criação do Think Tank NaturaConnect.PT

Mapear o sistema regulatório na área da conservação e ordenamento do território para entender interrelações.

Definir prioridades de intervenção para desbloquear barreiras e potenciar sinergias positivas para implementação da EEB 2030.

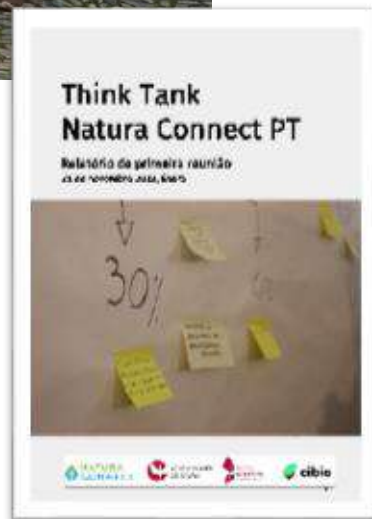
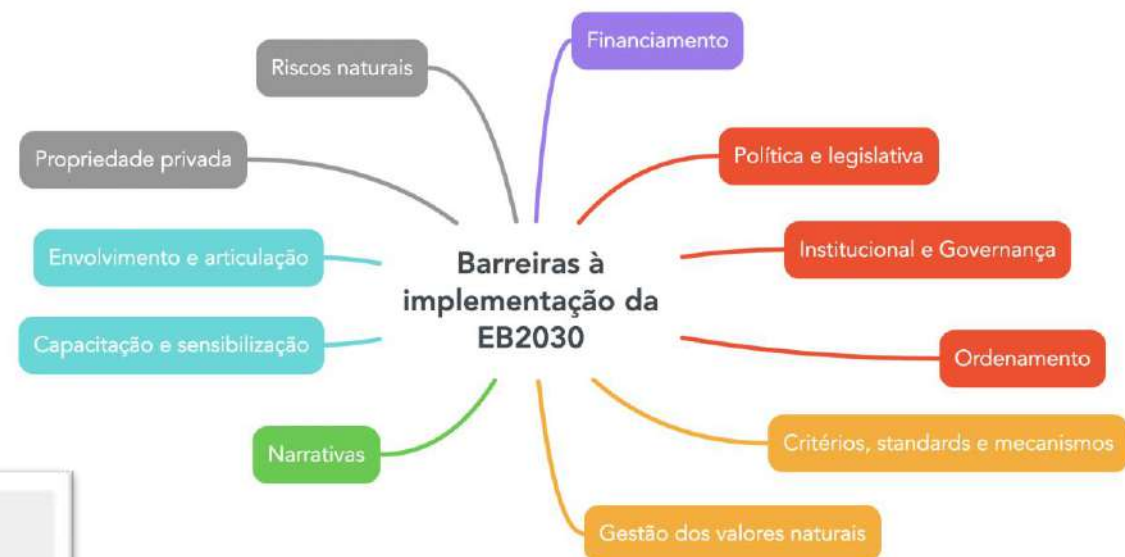




1ª sessão

Desafios à implementação da estratégia europeia da biodiversidade

Évora, 2023



2ª sessão
Financiamento para a
conservação da biodiversidade
Tapada de Maфра, 2024





3ª sessão

O desafio da conservação estrita de 10% do território

Côa e Malcata, 2025



2) Capacitação e transferência de conhecimento

SEMINÁRIO ONLINE NATURACONNECT.PT
A CONECTIVIDADE ECOLÓGICA
NO ÂMBITO DO ORDENAMENTO
E GESTÃO DO TERRITÓRIO
EM PORTUGAL.

11 ABRIL 2024

9:30 - 12:30

INSCRIÇÕES

Participação gratuita, inscrição em: bit.ly/seminarioconectividade



“Foi muito inspirador para quem está envolvido na elaboração de um PROT, como é caso.”

“Envolver decisores (ministros, secretários de estado)”

“o tempo deveria ser maior, no sentido de promover debates”

2) Capacitação e transferência de conhecimento



SESSÕES DE CAPACITAÇÃO
NATURA CONNECT

14 JULHO

Planeamento Sistemático para a
Conservação da Biodiversidade
com Miguel Bastos Araújo e Diogo Alagador
Universidade de Évora

15 JULHO

Gestão ativa e adaptativa de áreas protegidas
e classificadas: Cogestão 2.0?
com Rosário Oliveira, ICS - Universidade de Lisboa

16 JULHO

Restauro Ecológico
com Carla Pinto-Cruz, MED - Universidade de Évora



Évora, Portugal

14 • 15 • 16 JULHO 2025



“Deveria ser dado seguimento ao mesmo, de forma a possibilitar o aprofundamento das questões faladas”

“Evento demasiado curto para o tema”

2) Capacitação e transferência

“mais sessões de capacitação quando houver maior desenvolvimento no tema do restauro, nomeadamente a publicação do plano nacional”



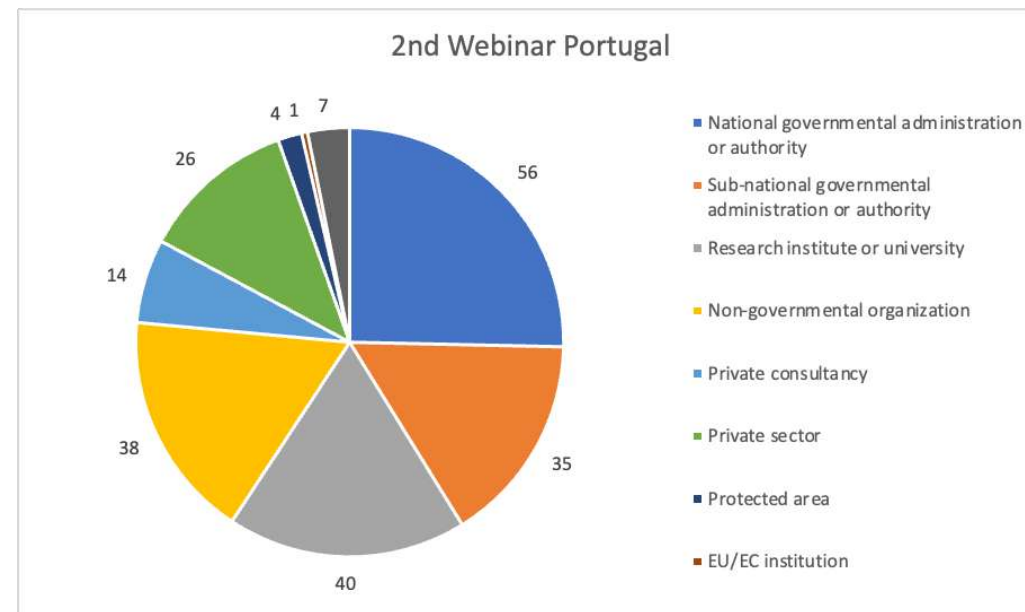
2) Capacitação e transferência de conhecimento



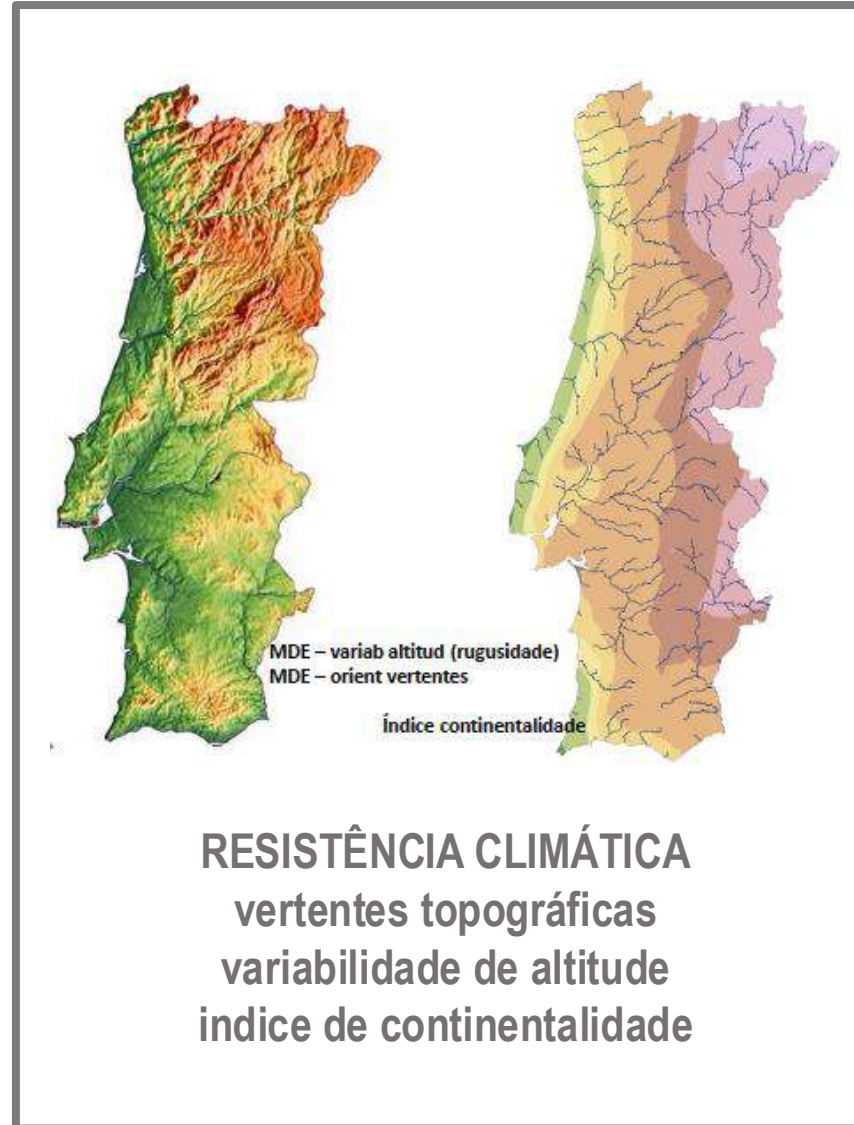
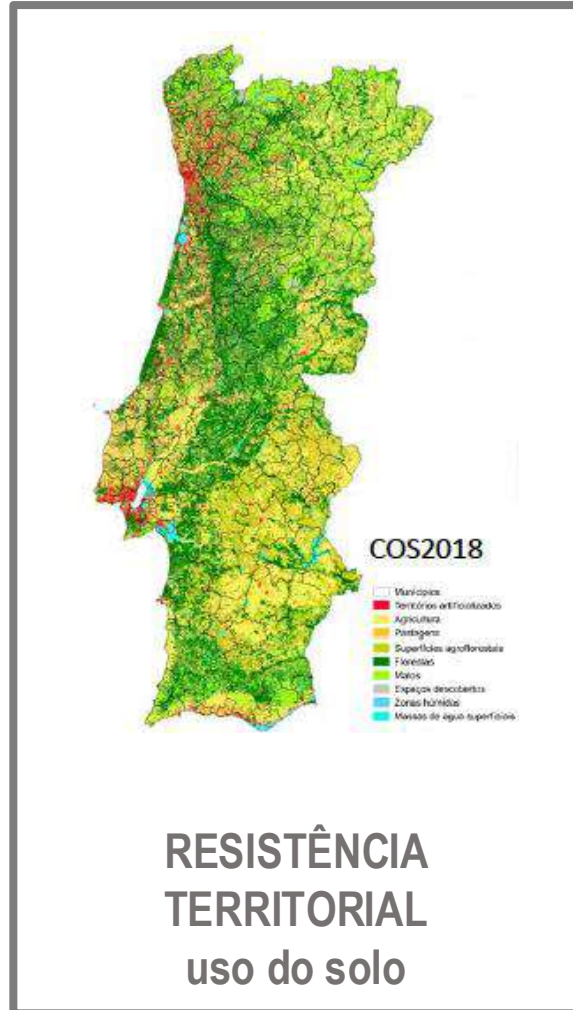
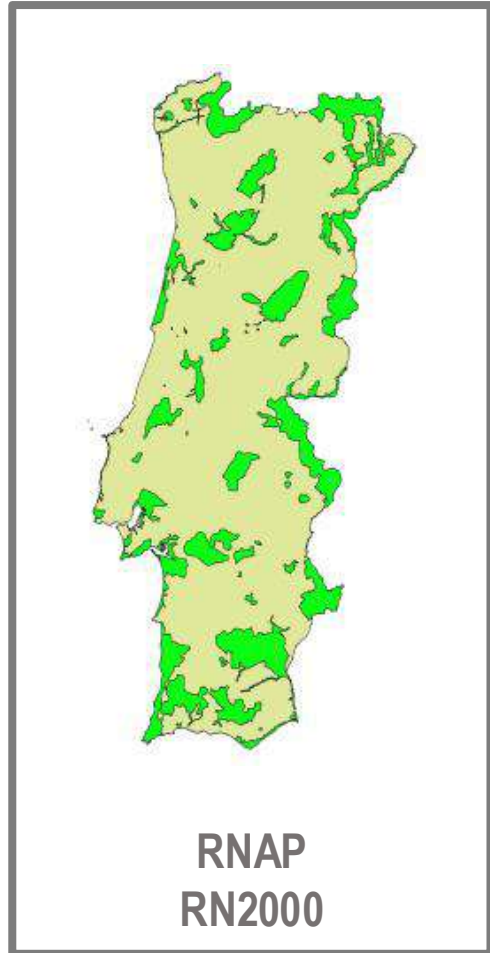
Funded by
the European Union

NaturaConnect receives funding under the European Union's Horizon Europe research and innovation programme under grant agreement number 101060429

“Relativamente aos outputs do projeto (documentos, relatórios, artigos), o projeto deveria assegurar que essa informação efetivamente chega às entidades e é integrada no planeamento. Da minha experiência, essa articulação raramente existe.”



3) Proposta de uma rede otimizada de corredores ecológicos **funcional, persistente e ecologicamente robusta**



Natureza dos dados

3) Proposta de uma rede otimizada de corredores ecológicos **funcional, persistente e ecologicamente robusta**

Metodologia da conectividade

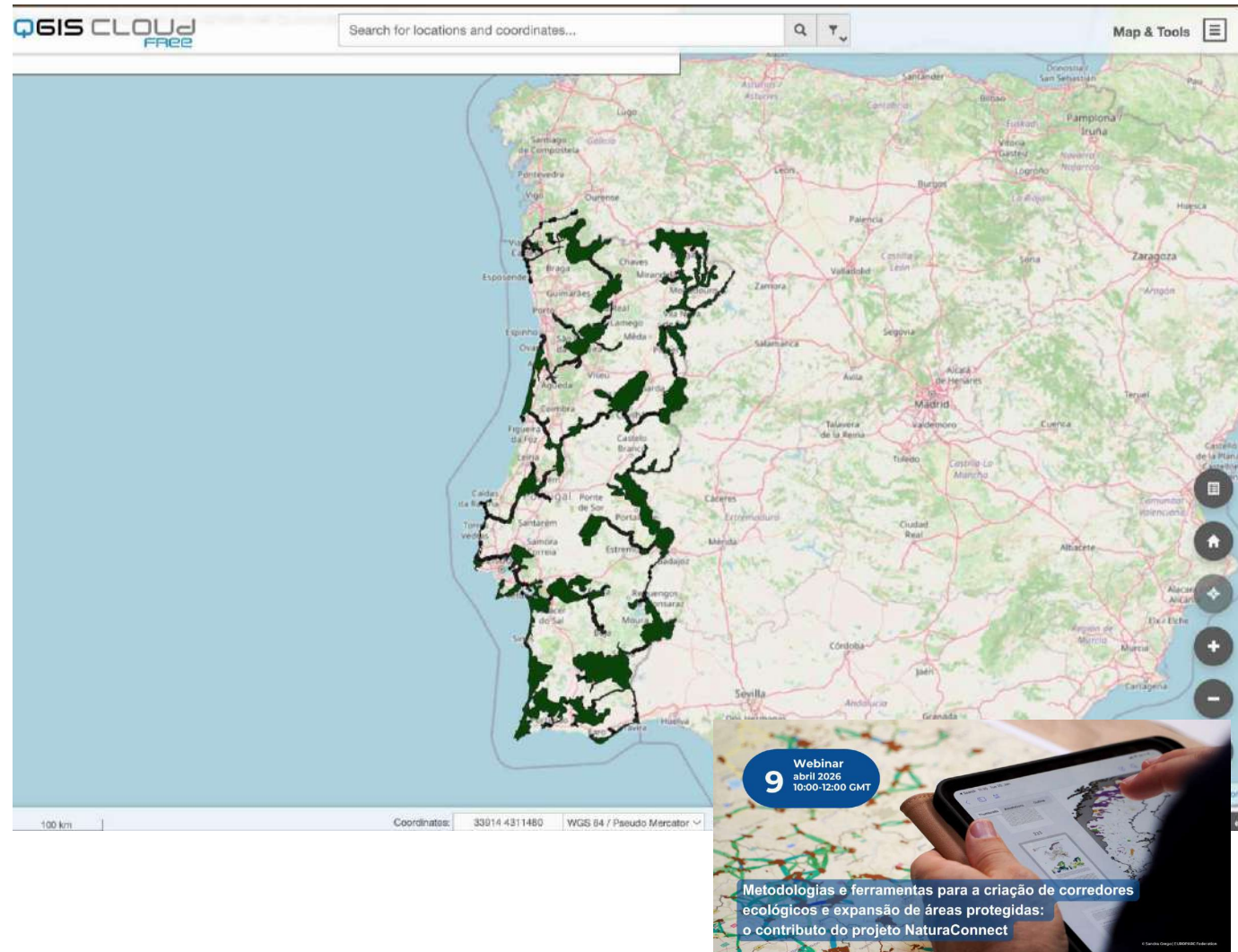
1) Definição de 3 cenários de parametrização
 $3 \text{ RT} \times 3 \text{ RC} \times 3 \text{ DE} = 27 \text{ cenários}$

2) Integração da RT e RC usando 11 combinações (diferentes ponderações relativas)
 $3 \text{ RT} \times 3 \text{ RC} \times 3 \text{ DE} = 27 \text{ cenários} \times 11 = 297 \text{ soluções}$

3) Rede de Corredores ecológicos
Diferentes opções consoante a preponderância de RC ou uso do solo; seleção baseada na frequência;

Para cada corredor – estabelecida uma caracterização local e topológica (posição na rede) que permitiu criar índice de prioridade de ação

Corredores otimizados a 100m e alargados a 2 kms



Recursos disponibilizados pelo projeto



<https://naturaconnect.eu/deliverables/>



tinyurl.com/ENA-NC

NaturaConnect Learning Platform

The project capacity building hub supports professional development to design and implement the Trans-European Nature Network (TEN-N).

It provides easy access to training modules and learning resources for stakeholder engagement, spatial conservation planning and more.



Section 1 - Concepts

Background information.

Modules

- 1.1. Trans-European NatureTEN-N) Network (
- 1.2. Cross-sectoral Policy Frameworks
- 1.3. Nature Futures Framework (NFF)
- 1.4. Connectivity Conservation
- 1.5. Integrated Spatial Planning



Section 2 - Governance

Processes and instruments.

Modules

- 2.1. Stakeholder Engagement
- 2.2. Financial Instruments
- 2.3. Political Economy Analysis (PEA)



Section 3 - Technical Tools

Project outcomes.

Modules

- 3.1. Biodiversity Modelling
- 3.2. Scenarios on Land Use and Climate Change
- 3.3. Connectivity Analyses
- 3.4. Spatial Planning for Protected and Restoration Areas

Obrigada pela atenção.

© Nuno Moura

Bárbara Pais

barbara@naturedialogues.pt

www.naturaconnect.eu

